

**«Утверждено»**

Постановлением Администрации

Городского округа Подольск

от \_\_\_\_\_ № \_\_\_\_\_

**Внесение изменений в схему размещения рекламных конструкций  
на территории муниципального образования «Городской округ Подольск Московской области»,  
утвержденную постановлением Администрации Городского округа Подольск от 21.08.2019 № 1133-П**

**Согласовано:**

Министерство информации

и молодежной политики













Московской области

« \_\_\_\_ » \_\_\_\_\_ 20\_\_ год

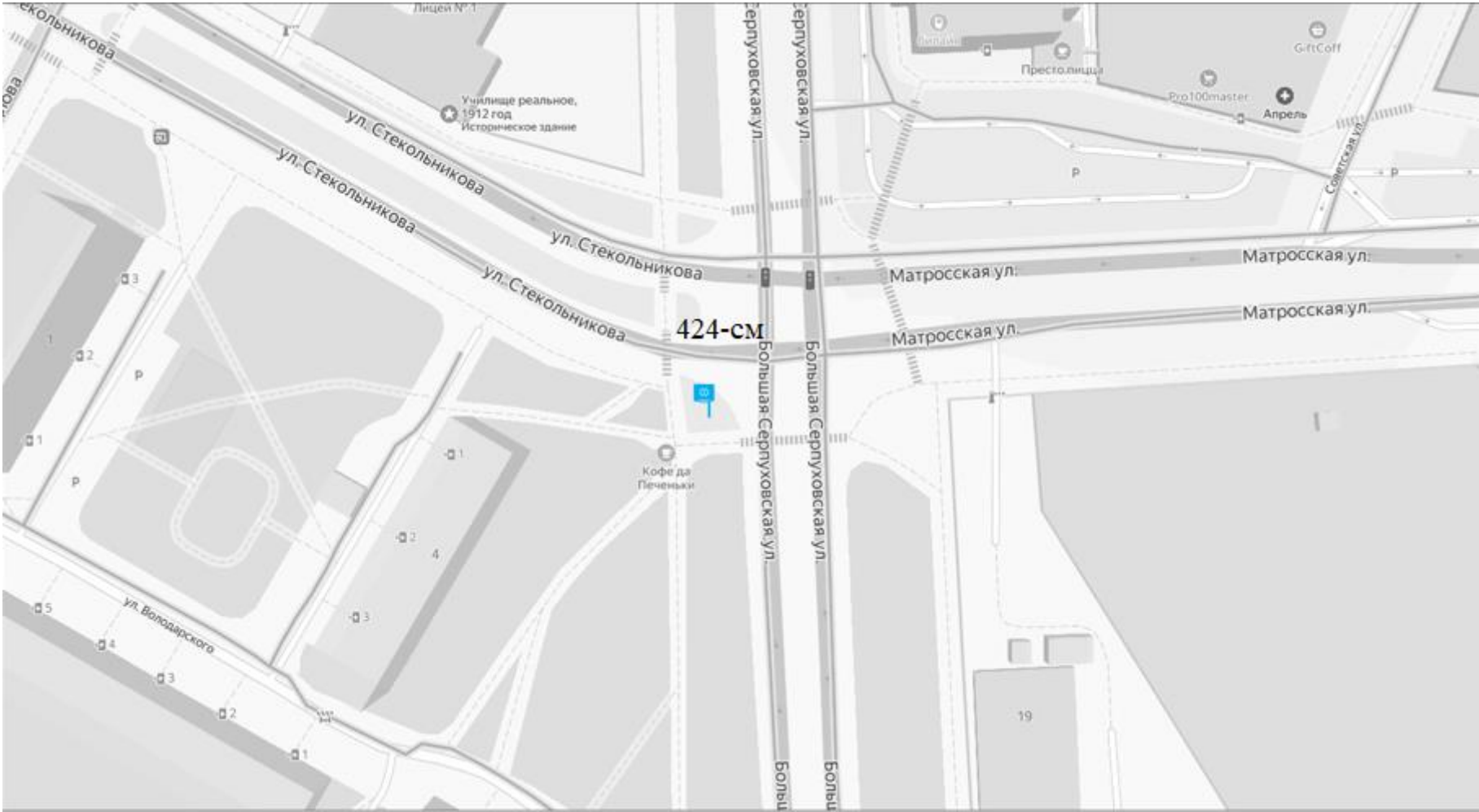


Городской округ Подольск  
Московской области

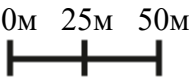
#### УСЛОВНЫЕ ОБОЗНАЧЕНИЯ КОНСТРУКЦИЙ

	СУПЕРСАЙТ РАЗМЕР ИНФОРМАЦИОННОГО ПОЛЯ 15X5 М, 12X4 М
	ЩИТ 6X3 РАЗМЕР ИНФОРМАЦИОННОГО ПОЛЯ 6X3 М
	СИТИБОРД РАЗМЕР ИНФОРМАЦИОННОГО ПОЛЯ 2,4X1,8 М ИЛИ 3,7X2,7 М
	ЩИТ 6X3 (социальный) РАЗМЕР ИНФОРМАЦИОННОГО ПОЛЯ 6X3 М
	СИТИБОРД (социальный) РАЗМЕР ИНФОРМАЦИОННОГО ПОЛЯ 3,7X2,7 М
	СВЕТОДИОДНЫЙ МОНИТОР РАЗМЕР ИНФОРМАЦИОННОГО ПОЛЯ 6X3 М
	СТЕЛА
	ФЛАГШТОК
	ЩИТ 2,75X1,46 РАЗМЕР ИНФОРМАЦИОННОГО ПОЛЯ 2,75X1,46 М
	ПИЛОН
	СИТИ-ФОРМАТ
	СВЕТОДИОДНЫЙ ЭКРАН

улица Большая Серпуховская, вблизи дома 4



Масштаб:



	Технологическая характеристика
	Светодиодный монитор отдельно стоящий, размер 3 х 6 м, площадь рекламного поля 18 кв.м, количество сторон 2

улица Кирова, вблизи дома 38А

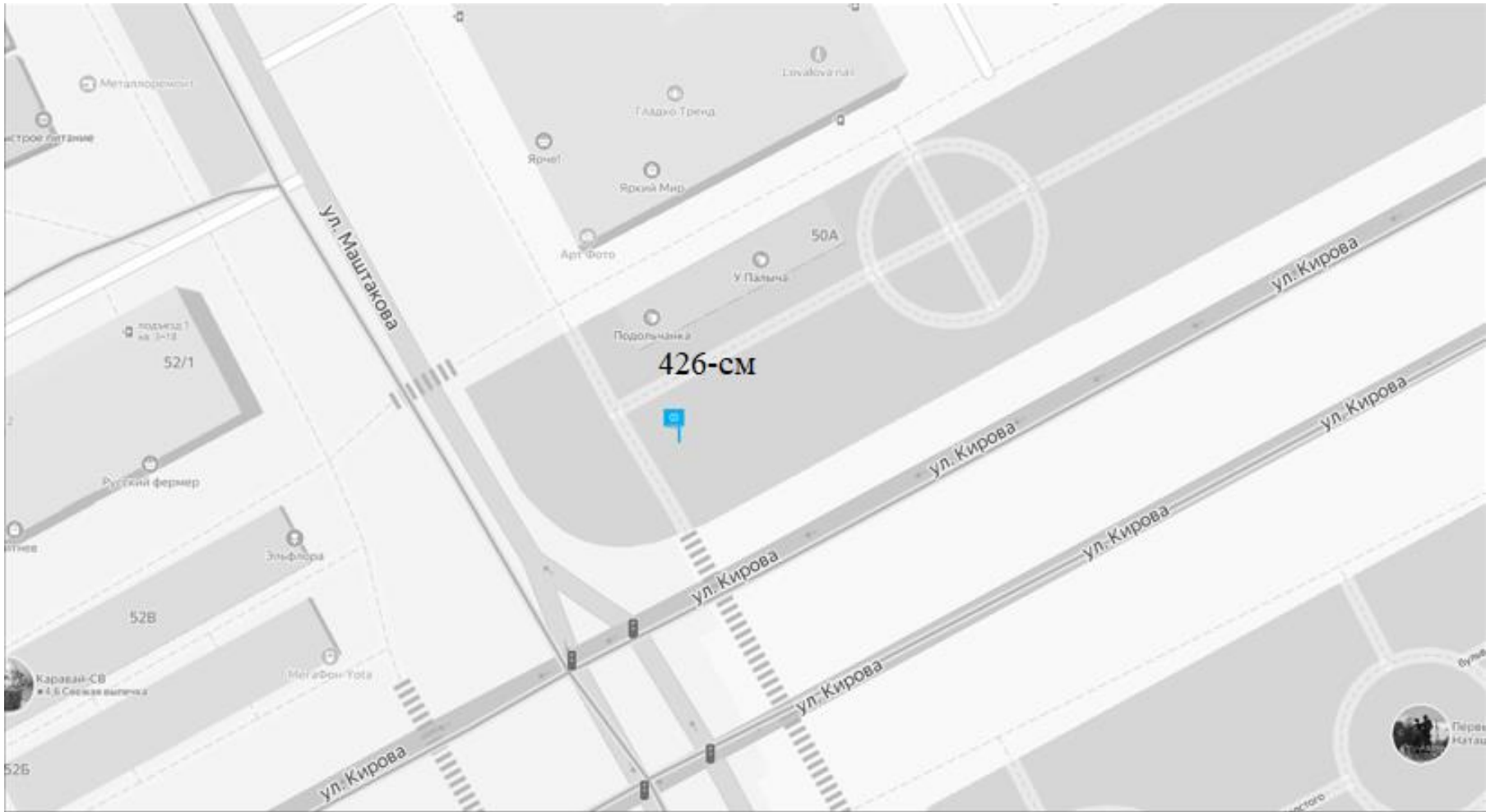


Масштаб:

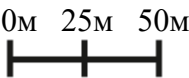



	Технологическая характеристика
	Светодиодный монитор отдельно стоящий, размер 3 х 6 м, площадь рекламного поля 18 кв.м, количество сторон 2

улица Кирова, вблизи дома 50А



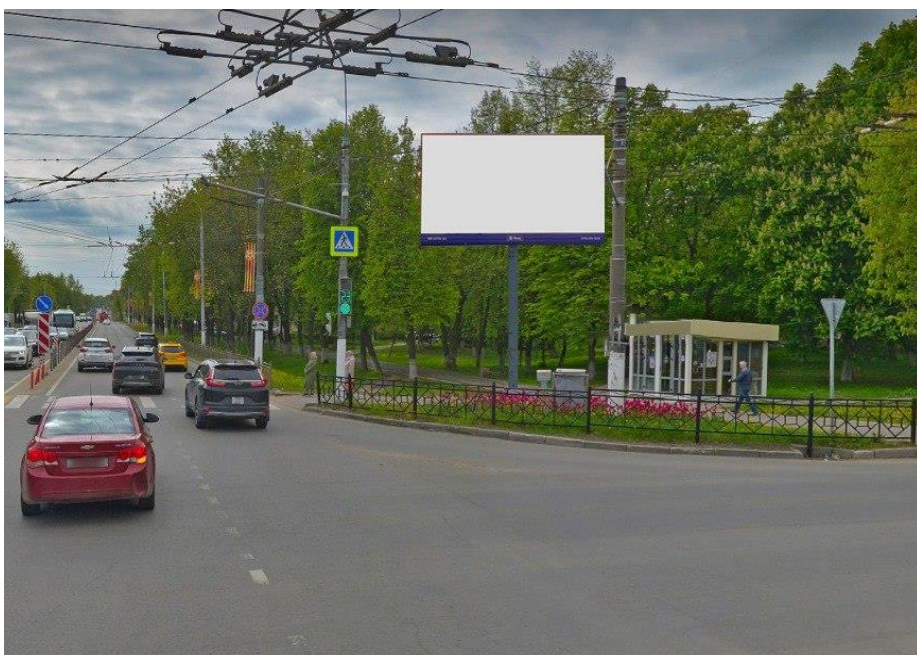
Масштаб:



	Технологическая характеристика
	Светодиодный монитор отдельно стоящий, размер 3 х 6 м, площадь рекламного поля 18 кв.м, количество сторон 2



## Форма фотоматериалов



**Сторона «А» (по ходу движения)**



**Сторона «Б» (против хода движения)**

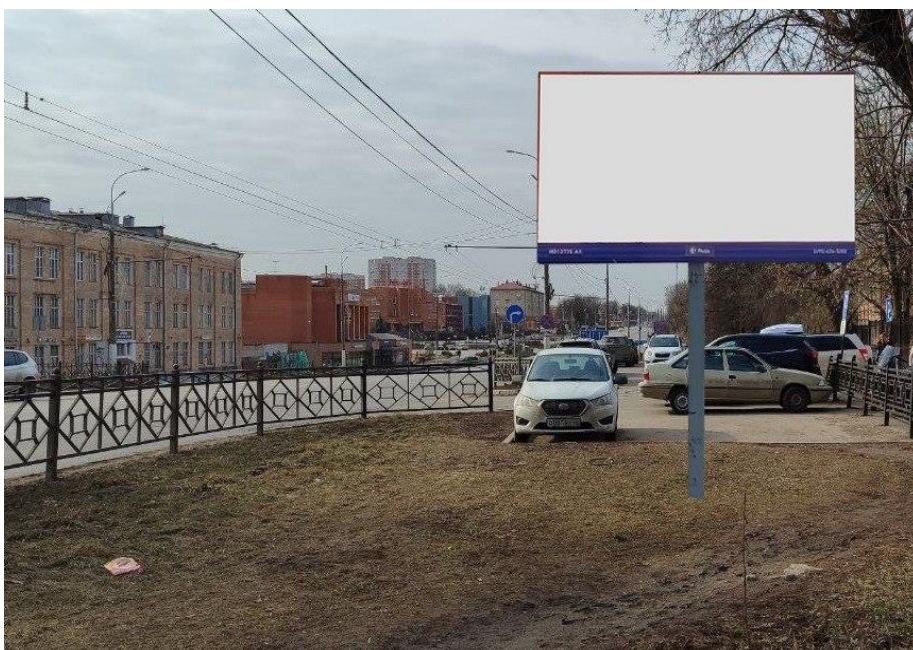
**№ 424-см\***

**Адрес: Московская область, Городской округ Подольск, город Подольск, улица Большая Серпуховская,**  
**вблизи дома 4**  
(адрес установки и эксплуатации рекламной конструкции)

\* Номер места установки и эксплуатации рекламной конструкции, соответствующий номеру адресной программы и номеру в альбоме со схемой размещения рекламной конструкции.



## Форма фотоматериалов



**Сторона «А» (по ходу движения)**



**Сторона «Б» (против хода движения)**

**№ 425-см\***

**Адрес: Московская область, Городской округ Подольск, город Подольск, улица Кирова, вблизи дома 38А**  
(адрес установки и эксплуатации рекламной конструкции)

\* Номер места установки и эксплуатации рекламной конструкции, соответствующий номеру адресной программы и номеру в альбоме со схемой размещения рекламной конструкции.



## Форма фотоматериалов



**Сторона «А» (по ходу движения)**



**Сторона «Б» (против хода движения)**

**№ 426-см\***

**Адрес: Московская область, Городской округ Подольск, город Подольск, улица Кирова, вблизи дома 50А**  
(адрес установки и эксплуатации рекламной конструкции)

\* Номер места установки и эксплуатации рекламной конструкции, соответствующий номеру адресной программы и номеру в альбоме со схемой размещения рекламной конструкции.